

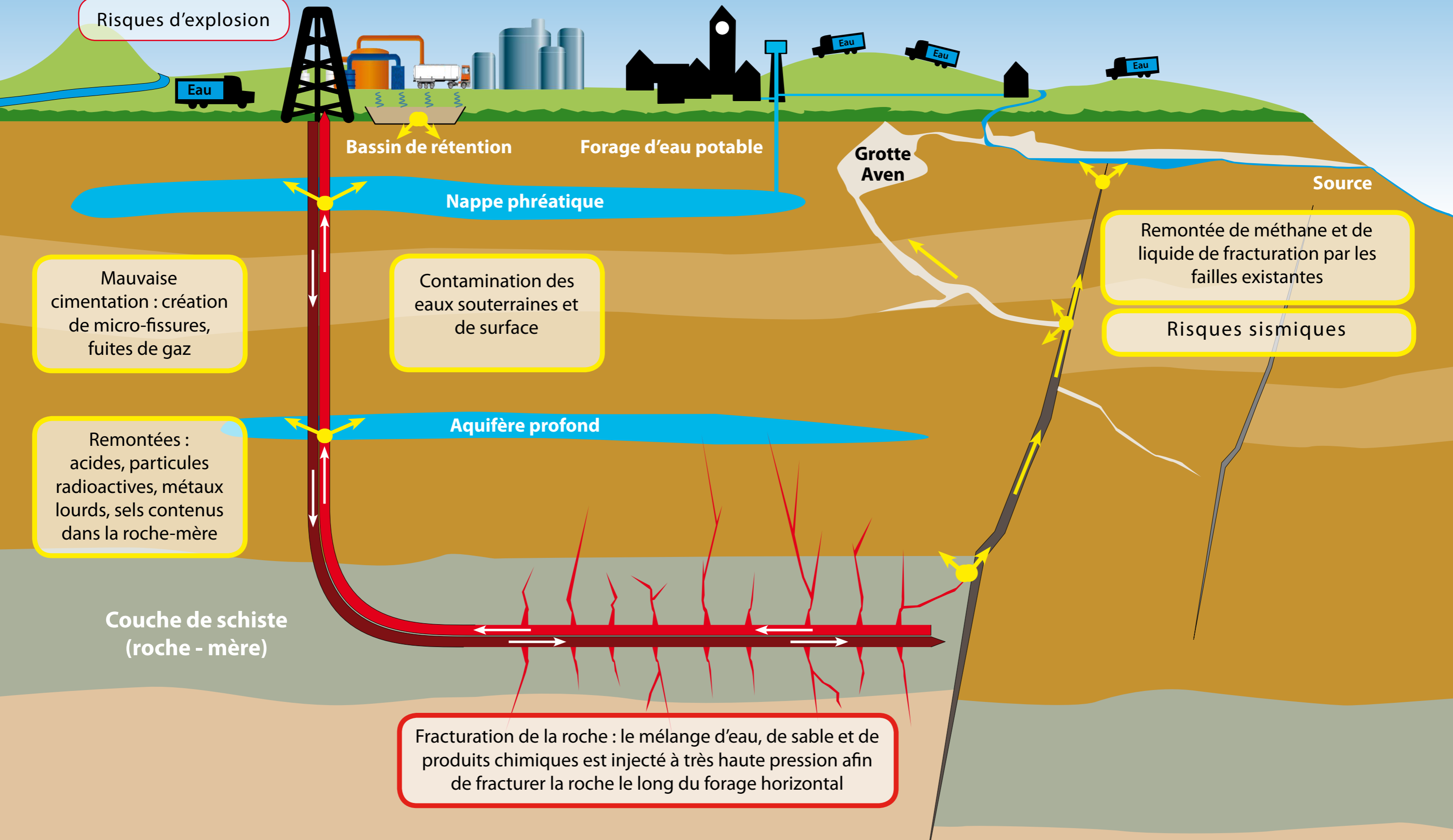
Présence de radioactivité dans les eaux usées

Emanations de gaz toxiques

Exposition à des cancérogènes et mutagènes

Epuisement des ressources en eau

Risques d'explosion



Mauvaise cimentation : création de micro-fissures, fuites de gaz

Contamination des eaux souterraines et de surface

Remontée de méthane et de liquide de fracturation par les failles existantes

Risques sismiques

Remontées : acides, particules radioactives, métaux lourds, sels contenus dans la roche-mère

Fracturation de la roche : le mélange d'eau, de sable et de produits chimiques est injecté à très haute pression afin de fracturer la roche le long du forage horizontal